

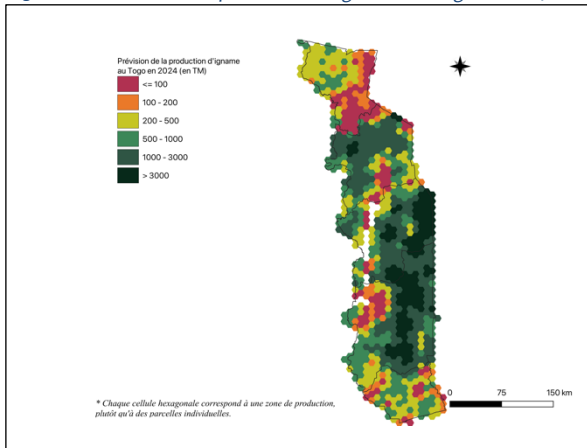
Série AAgWa sur la prévision agricole L'igname au Togo

Aïssatou Ndoye*, Mansour Dia** et Khadim Dia***

N° 157, juin 2024

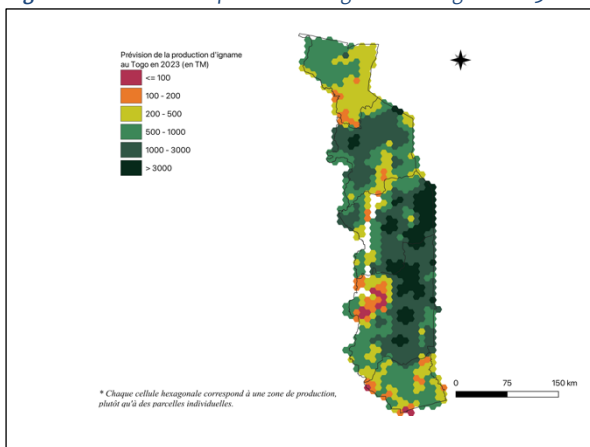
La série de notes de synthèse sur la prévision de la production agricole réalisée par AKADEMIYA2063 vise à fournir, en temps opportun, des données plus précises sur les récoltes et le rendement de dix produits agricoles majeurs dans près de 50 pays africains. Disposant ainsi, en temps voulu, d'un accès aisé à la

Figure 1 : Prévision de la production d'igname au Togo en 2024.



Source des données : Africa Agriculture Watch (www.aagwa.org).

Figure 2. Prévision de la production d'igname au Togo en 2023.



Source des données : Africa Agriculture Watch (www.aagwa.org).

grande quantité de données disponibles, les parties prenantes de l'ensemble de la chaîne de valeur pourront planifier et exécuter leurs actions politiques et commerciales de manière plus efficace. Les données publiées dans les notes de synthèse sont générées par l'outil Africa Crop Production (AfCP), un modèle prédictif basé sur l'intelligence artificielle (IA) et appliqué à des données géo-biophysiques de télédétection pour produire des estimations au niveau du pixel et au niveau administratif dès le début de chaque saison de croissance. Dans la note de synthèse N°157, nous fournissons des prévisions de la production d'igname au Togo.

En 2024, la production d'igname au Togo devrait atteindre 888 272 tonnes métriques (TM), ce qui correspond à une augmentation de 4 % par rapport aux niveaux de production de 2023. Les plus gros producteurs d'ignames devraient être les districts de Tchamba (Centre), Est-Mono (Plateaux), Haho (Plateaux), Ogou (Plateaux) et Anié (Plateaux), avec des niveaux de production estimés respectivement à 138 111 TM, 97 957 TM, 82 213 TM, 67 603 TM et 67 259 TM. En revanche, des valeurs de production plus faibles seront observées à Lomé (Maritime), Golfe (Maritime), Bas-Mono (Maritime) et Agoe-Nyive (Maritime), affichant des productions respectives de 111 TM, 430 TM, 884 TM et 1 121 TM.

Par rapport à 2023, les augmentations les plus importantes de la production d'igname en 2024 devraient se produire dans les régions de Haho, Anié, Ogou et Est-Mono et Blitta (Centre), avec des écarts respectifs de 9 054 TM, 7 671 TM, 7 181 TM, 6 968 TM et 6 292 TM correspondant à des variations de 12%, 13%, 12%, 8% et 12%.

*Chercheur Associé, Département Management des données, produits et technologies numériques, AKADEMIYA2063

**Chercheur Associé, Département Management des données, produits et technologies numériques, AKADEMIYA2063

*** Chercheur Associé senior, Département Management des données, produits et technologies numériques, AKADEMIYA2063



Annexe – Prévisions de la production d'igname au Togo en 2024 au niveau des districts

Régions	Préfectures	Production de 2024 (TM)	Production de 2023 (TM)	Écart (TM)	Variation (%)
Centre	Blitta	59955	53662	6292	12%
Centre	Mô	14388	13798	590	4%
Centre	Sotouboua	42864	40979	1884	5%
Centre	Tchamba	138111	133484	4626	3%
Centre	Tchaudjo	30045	29212	833	3%
Kara	Assoli	5188	6251	-1063	-17%
Kara	Bassar	35970	37143	-1173	-3%
Kara	Bimah	5211	6009	-798	-13%
Kara	Dankpen	53283	55460	-2176	-4%
Kara	Doufelgou	23469	23741	-272	-1%
Kara	Kéran	28972	31787	-2814	-9%
Kara	Kozah	8203	8741	-538	-6%
Maritime	Agoe-Nyive	1121	964	157	16%
Maritime	Avé	6569	4278	2291	54%
Maritime	Bas-Mono	884	1142	-258	-23%
Maritime	Golfe	430	332	98	29%
Maritime	Lacs	1386	1490	-104	-7%
Maritime	Lomé	111	25	85	335%
Maritime	Vo	5115	5329	-215	-4%
Maritime	Yoto	8141	8584	-443	-5%
Maritime	Zio	16577	15919	659	4%
Plateaux	Agou	7019	5737	1282	22%
Plateaux	Akébou	1348	1684	-335	-20%
Plateaux	Amou	12536	11965	571	5%
Plateaux	Anié	67259	59588	7671	13%
Plateaux	Danyi	1228	1240	-12	-1%
Plateaux	Est-Mono	97957	90989	6968	8%
Plateaux	Haho	82213	73159	9054	12%
Plateaux	Kloto	3492	3461	31	1%
Plateaux	Kpélé	9049	8388	660	8%
Plateaux	Moyen-Mono	7909	6878	1030	15%
Plateaux	Ogou	67603	60422	7181	12%
Plateaux	Wawa	2436	2668	-232	-9%
Savanes	Cinkassé	2799	1632	1167	72%
Savanes	Kpendjal	3796	5451	-1655	-30%
Savanes	Naki-Ouest	4748	5367	-619	-12%
Savanes	Oti	8528	9339	-811	-9%
Savanes	Oti-Sud	6744	7192	-449	-6%
Savanes	Tandjouaré	7412	6944	469	7%
Savanes	Tône	8203	9793	-1591	-16%
Total		888272	850227	38041	4%

TM (Tonnes Métriques) : 1 TM équivaut à 1 000 kilogrammes.

Variation : se réfère à l'écart relatif, calculé comme suit : (prod. 2024 - prod. 2023) divisé par prod. 2023.

Référence à citer : Ndoye, A., M. Dia et K. Dia. 2024. Série AAgWa sur la prévision agricole : l'igname au Togo. Série AAgWa sur la prévision agricole, N°157. Kigali : AKADEMIYA2063. <https://doi.org/10.54067/acpf.157/FR>

